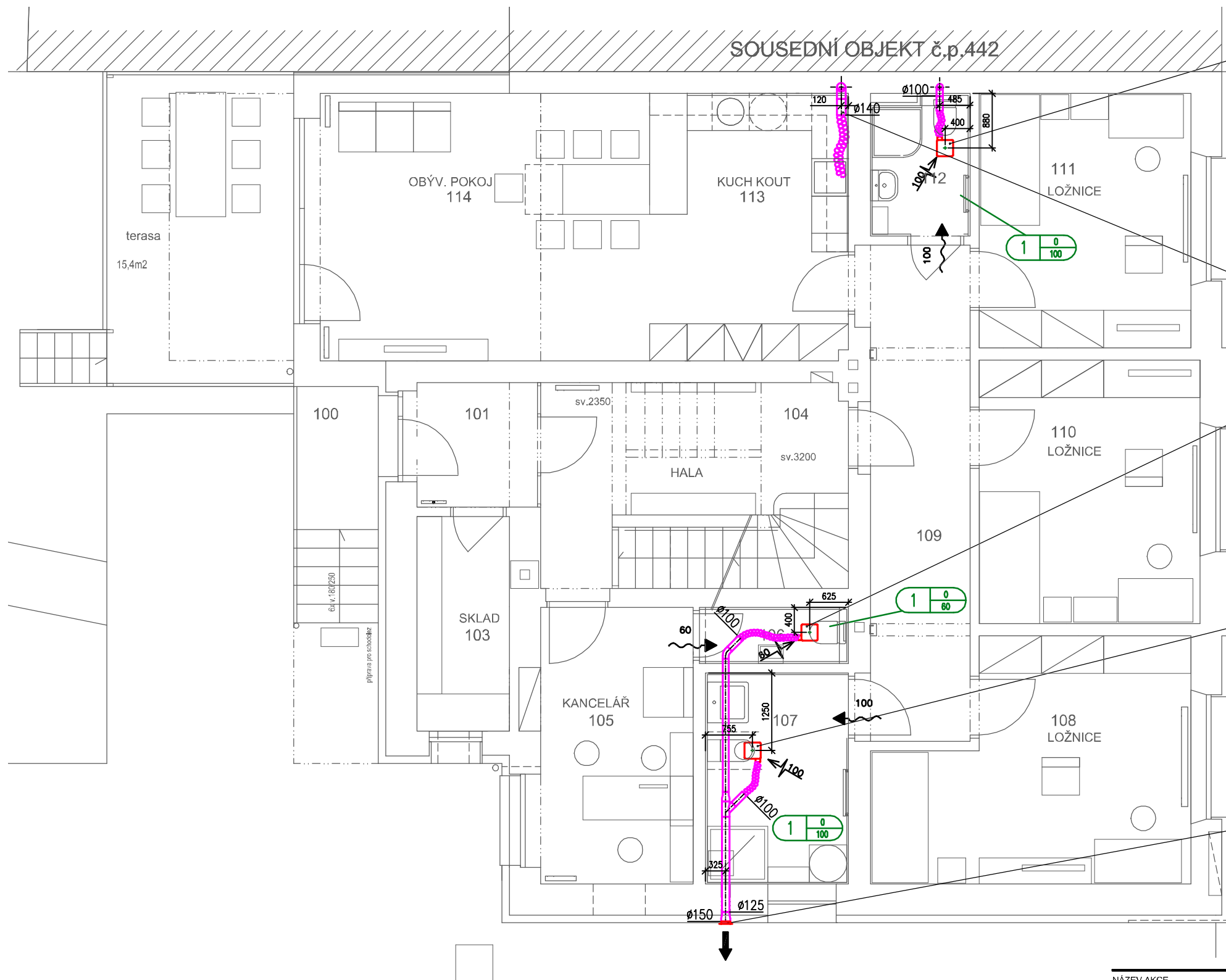


SOUSEDNÍ OBJEKT č.p.442



1.10 Malý radiální ventilátor
výkon: 100 m3/h, 100 Pa
napájení: 230V+N+PE, 30 W;
vybaven zpětnou klapkou;
vybaven nastavitelným časovým doběhem
(2–20 min.);
spínán samostatným tlačítkem;
na patě stoupačky osazen kondenzační kus
(odvod kondenzátu zajisti profese ZTI)

2.xx Příprava pro digestoř
digestoř není součástí VZT;
na patě stoupačky osazen kondenzační kus
(odvod kondenzátu zajisti profese ZTI)

1.11 Malý radiální ventilátor
výkon: 60 m3/h, 100 Pa
napájení: 230V+N+PE, 20 W;
vybaven zpětnou klapkou;
vybaven nastavitelným časovým doběhem
(2–20 min.);
spínán samostatným tlačítkem





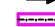

1.10 Malý radiální ventilátor
výkon: 100 m3/h, 100 Pa
napájení: 230V+N+PE, 30 W;
vybaven zpětnou klapkou;
vybaven nastavitelným časovým doběhem (2–20 min.);
spínán samostatným tlačítkem

1.20 Protidešťová žaluzie
d150 mm
nerez
vč. okapničky a sítky proti hmyzu

LEGENDA MÍSTNOSTÍ

Č.M.	ÚČEL	m2
100	ZÁVĚTRÍ	3,1
101	ZÁDVEŘÍ	4,4
102	WC	1,3
103	SKLAD	4,8
104	HALA	11,8
105	KANCELÁŘ	10,4
106	WC	1,1
107	KOUPELNA	7,8
108	LOŽNICE	17,3
109	WC	12,7
110	LOŽNICE	15,0
111	LOŽNICE	13,9
112	PŘEDSÍŇ	12,5
113	KUCH.KOUT	13,7
114	OBÝV.POKOJ	22,8

LEGENDA:

-  malý radiální ventilátor
 odvod vzduchu (m3/hod)
 přefuk vzduchu (m3/hod)
 výfuk odpadního vzduchu
 potrubí spiro
 Al flexibilní hadice s hlukovou izolací tl. 25 mm

POZNÁMKA:

- Nedílnou součástí projektové dokumentace je technická zpráva.
- Veškeré rozměry nutno ověřit na stavbě, příp. koordinovat s ostatními profesemi.
- Trasy přizpůsobit řešení statiky.
- Potřebné prostupy zhotoveny a následně začistěny, příp. zaizolovány Stavbou.
- VZT potrubí kruhové ocelové z pozinkovaného plechu skupiny I (spiro), všechny spoje vodotěsně zatmeleny. Potrubí spádováno od ventilátorů.
- Ventilátory a digestoře dopojeny přes Al flexibilní hadice, pro ventilátory hadice s hlukovou izolací (min. délka 0,5 m).
- Podmínkou správné funkce zařízení je pravidelný servis.
- Všechna VZT zařízení musí splňovat platné normy a hygienické předpisy.

NÁZEV AKCE

SOCIÁLNÍ REHABILITACE PROKOPA HOLÉHO

MÍSTO STAVBY: PROKOPA HOLÉHO č.p..221, č.o. 22, HRADEC KRÁLOVÉ - 500 04, k. ú. Pražské Předměstí, p.č. 485, 902/14

STAVEBNÍK

KRÁLOVÉHRADECKÝ KRAJ, ODBOR INVESTIC, PIVOVARSKÉ NÁM.1245, HRADEC KRÁLOVÉ - 500 03

GENERÁLNÍ PROJEKTANT, ZODPOVĚDNÝ PROJEKTANT

KAVA spol. s r.o., POD NOVÝM LESEM 49, 160 00 PRAHA 6, ING. TOMÁŠ NOVOTNÝ, ČKA 00 063

STUPEŇ PROJEKTOVÉ DOKUMENTACE

DOKUMENTACE PRO PROVEDENÍ STAVBY

ČÁST PROJEKTOVÉ DOKUMENTACE

VZDUCHOTECHNIKA

ZPRACOVALEL ČÁSTI, KONTAKTNÍ ÚDAJE

Ing. TOMÁŠ DVOŘÁK, ČKAIT: 0013891, tel.: 728 578 838, mail: dvorak.vzt@email.cz

OBSAH VÝKRESU

MĚŘÍTKO

1:75

DATUM

ZÁŘÍ 2022

ČÍSLO PŘÍLOHY

B01

VZT - 1. NP